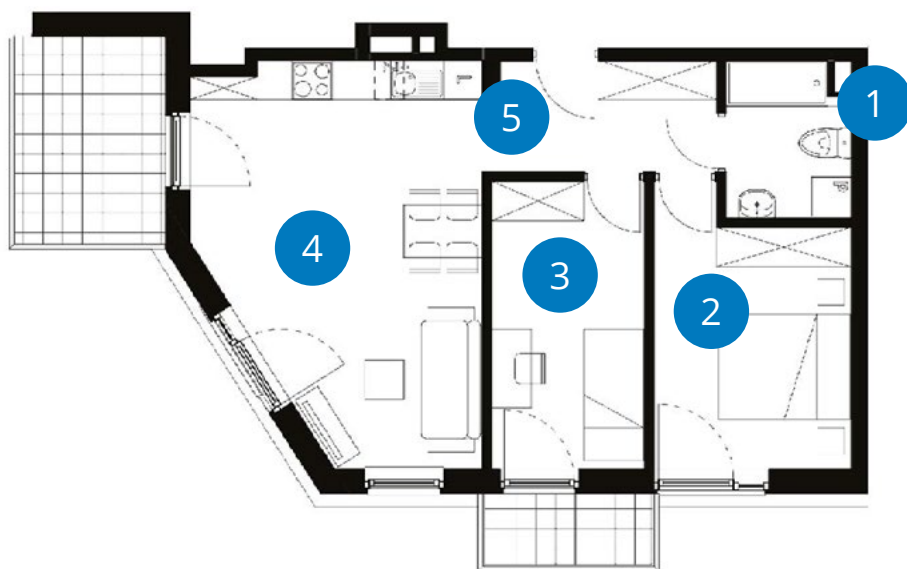


**POWIERZCHNIA: 55,65 m<sup>2</sup>**

**LICZBA POKOI 3** **PIĘTRO 1**  
TRÓJSTRONNE



NUMER **D 1.6**

	Balkony	7,62 m <sup>2</sup> + 2,57 m <sup>2</sup>
1	Łazienka	4,35 m <sup>2</sup>
2	Pokój	11,7 m <sup>2</sup>
3	Pokój	10,15 m <sup>2</sup>
4+5	Pokój z aneksem	23,87 m <sup>2</sup> + 5,58 m <sup>2</sup>

**Powierzchnia 55,65 m<sup>2</sup>**

