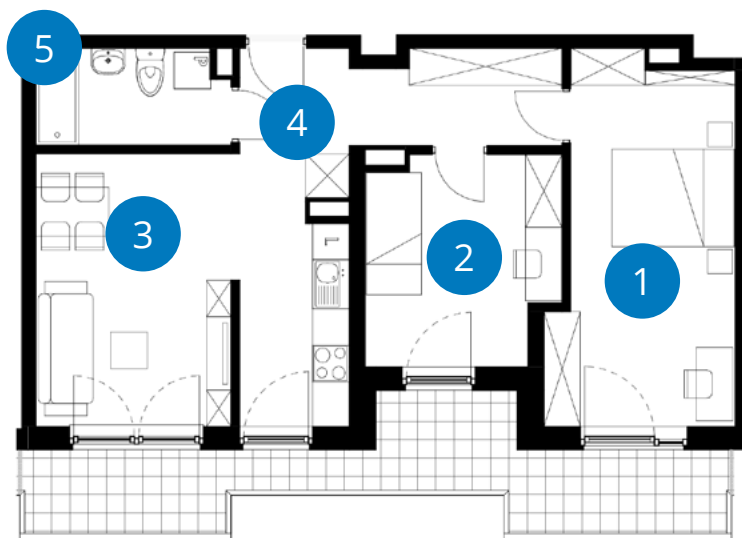


POWIERZCHNIA: 63,57 m²

LICZBA POKOI 3

PIĘTRO 4
JEDNOSTRONNE



NUMER B 4.34

	Balkon	15,52 m ²
1	Pokój	17,05 m ²
2	Pokój	10,48 m ²
3+4	Pokój z aneksem	22,74 m ² + 8,39 m ²
5	Łazienka	4,91 m ²
	Powierzchnia	63,57 m²

