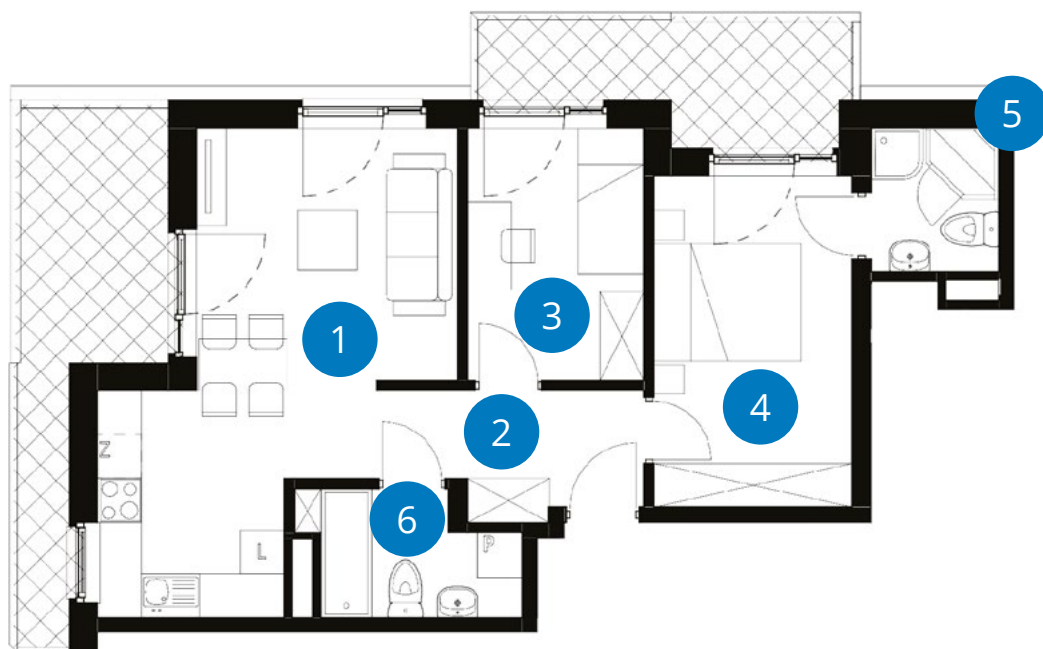


**POWIERZCHNIA: 55,83 m<sup>2</sup>**

**LICZBA POKOI 3**

**PIĘTRO 4**  
DWUSTRONNE



NUMER **A 4.1**

	Balkony	7,30 m <sup>2</sup> + 10,06 m <sup>2</sup>
1+2	Salon z aneksem	21,98 m <sup>2</sup> + 5,54 m <sup>2</sup>
3	Pokój	8,27 m <sup>2</sup>
4	Pokój	12,19 m <sup>2</sup>
5	Łazienka	3,41 m <sup>2</sup>
6	Łazienka	4,44 m <sup>2</sup>
<b>Powierzchnia</b>		<b>55,83 m<sup>2</sup></b>

