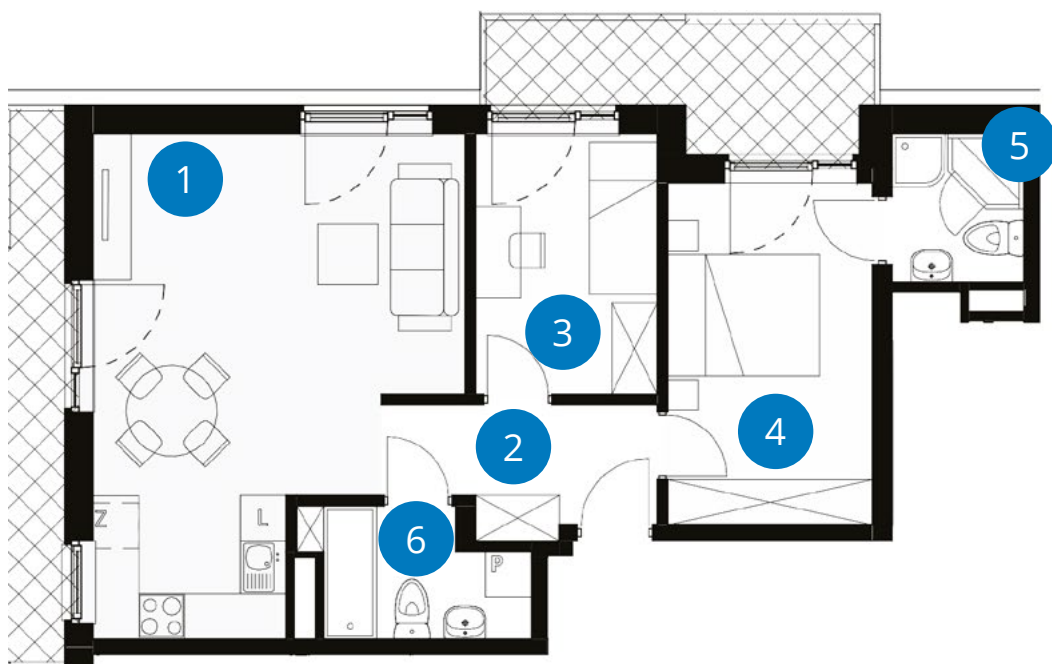


POWIERZCHNIA: 60,66 m²

LICZBA POKOI 3

PIĘTRO 1
DWUSTRONNE



NUMER **A 1.1**

	Balkony	7,38 m ² + 9,10 m ²
1+2	Salon z aneksem	26,82 m ² + 5,54 m ²
3	Pokój	8,26 m ²
4	Pokój	12,19 m ²
5	Łazienka	3,41 m ²
6	Łazienka	4,44 m ²
Powierzchnia		60,66 m²

