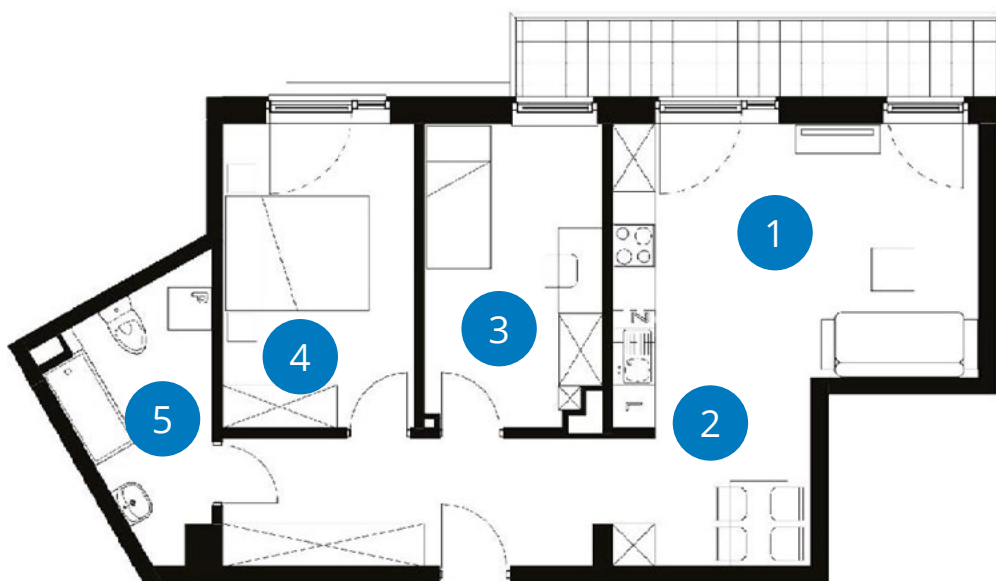


**POWIERZCHNIA: 63,66 m<sup>2</sup>**

**LICZBA POKOI 3** **PIĘTRO 1**  
JEDNOSTRONNE



NUMER **B 1.9**

|     |                 |  |
|-----|-----------------|--|
|     | Balkon          | 7,20 m <sup>2</sup>                        |
| 1+2 | Pokój z aneksem | 25,89 m <sup>2</sup> + 9,35 m <sup>2</sup> |
| 3   | Pokój           | 10,32 m <sup>2</sup>                       |
| 4   | Pokój           | 11,47 m <sup>2</sup>                       |
| 5   | Łazienka        | 6,62 m <sup>2</sup>                        |

**Powierzchnia 63,66 m<sup>2</sup>**

